

## Załącznik 2.3.1. Charakterystyka leśnictw w zakresie pozyskania

**Pakiet 4**

Leśnictwo Kotuń, Leśnictwo Suchożebry

Udział (m3) drewna iglastego	<b>77</b>	%
Udział (m3) drewna możliwego do pozyskania w technologii maszynowej	<b>77</b>	%
Udział (m3) rębni pierwszych w cięciach rębnych ogółem	<b>0</b>	%
Udział (m3) drewna pozyskiwanego z pozycji ze współczynnikiem > 1	<b>0</b>	%
Udział (m3) drewna zerwanego ze współczynnikiem >1	<b>2,3</b>	%
Udział (m3) drewna kłodowanego (WK) iglastego w drewnie W iglastym	<b>100</b>	%
Udział (m3) S2 krótkiego (poniżej 1,5 mb) w S2	<b>2</b>	%

Zamawiający zastrzega, iż udział (m3) drewna iglastego możliwy do pozyskania w technologii maszynowej dla pakietu 4 wynosi 77%.

(Leśnictwo Kotuń – 73%, Leśnictwo Suchożebry – 83%). Pozyskanie drewna liściastego powinno odbywać się wyłącznie pilarką.



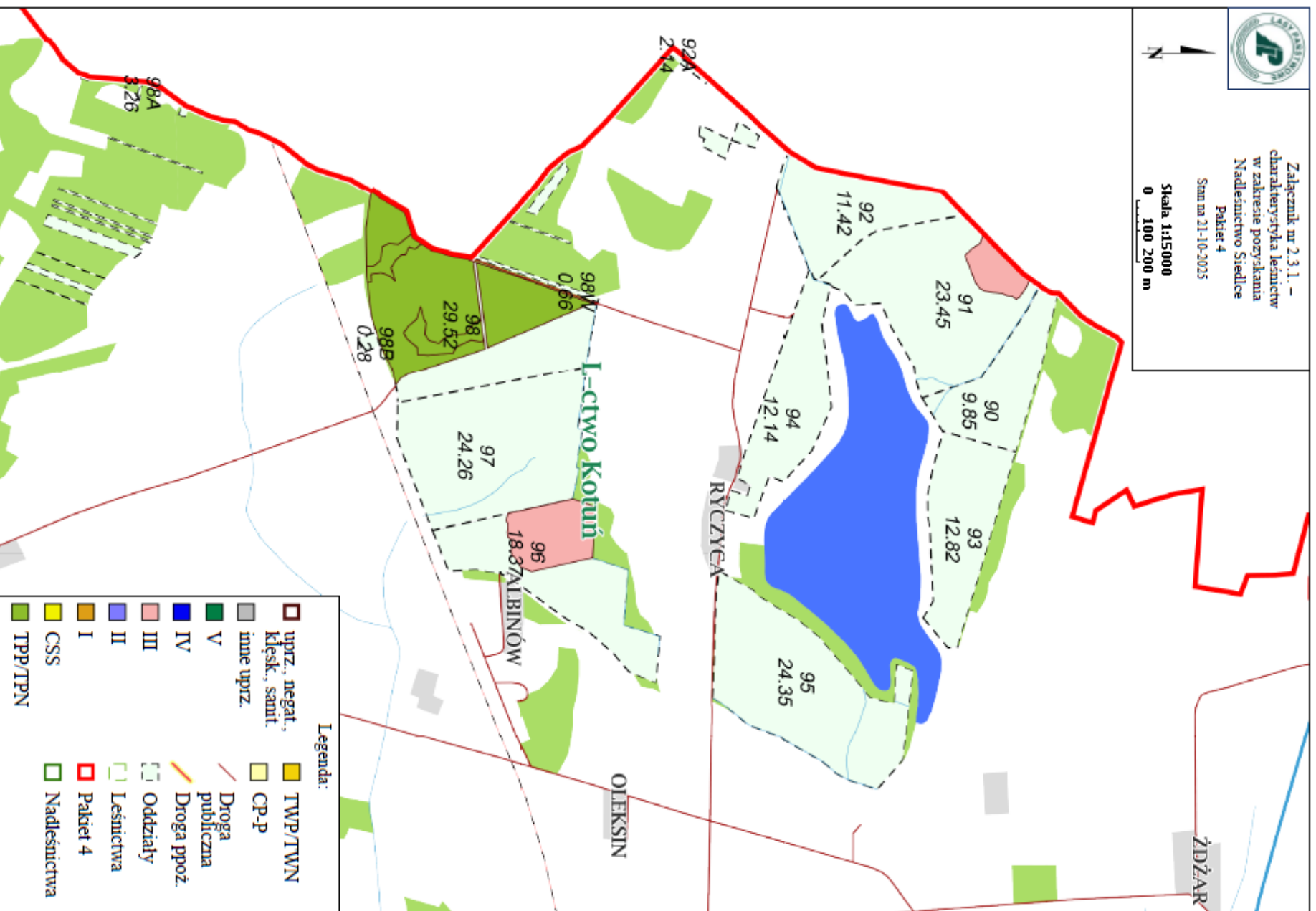
Załącznik nr 2.3.1. -  
charakterystyka leśnictw  
w zakresie pozyskania  
Nadleśnictwo Siedlice

Pakiet 4

Stan na 21-10-2025

Skala 1:15000

0 100 200 m





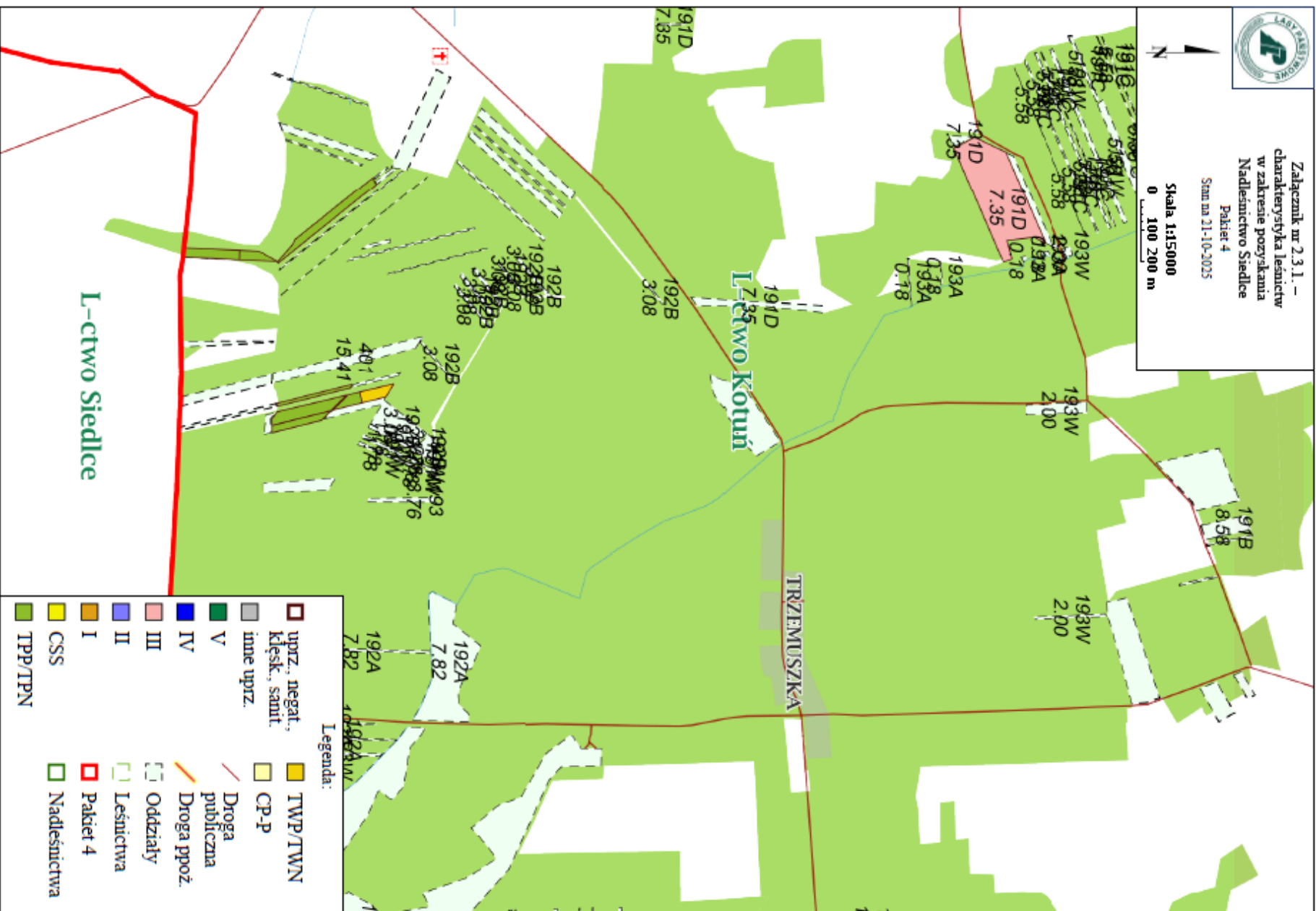
Załącznik nr 2.3.1. –  
charakterystyka leśnictw  
w zakresie pozyskania  
Nadleśnictwo Siedlce

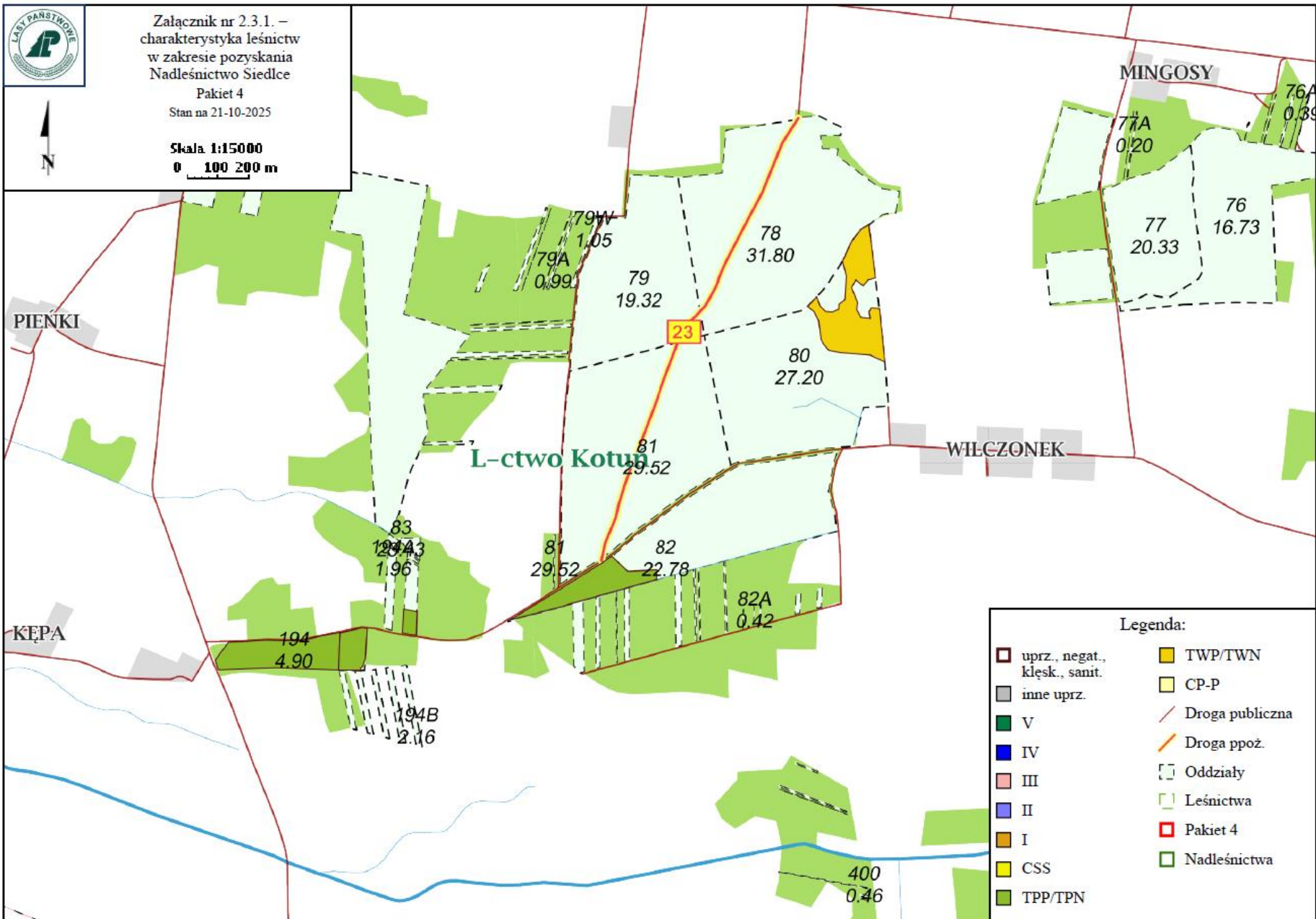
Pakiet 4

Stan na 21-10-2025

Skala 1:15000

0 100 200 m



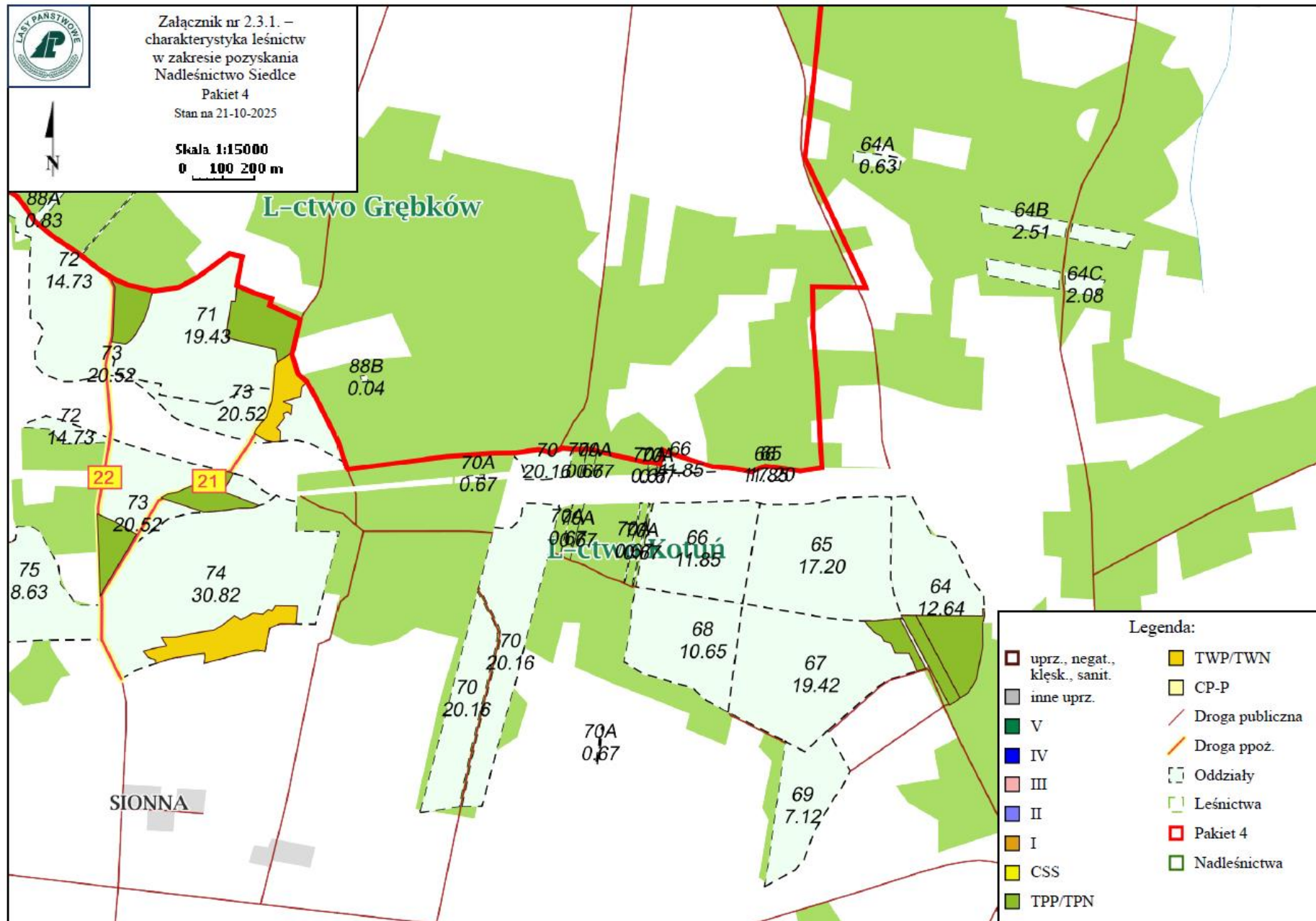




Załącznik nr 2.3.1. –  
charakterystyka leśnictw  
w zakresie pozyskania  
Nadleśnictwo Siedlce  
Pakiet 4  
Stan na 21-10-2025



Skala 1:15000  
0 100 200 m



#### Legenda:

- |                                  |                 |
|----------------------------------|-----------------|
| uprz., negat.,<br>kłesk., sanit. | TWP/TWN         |
| inne uprz.                       | CP-P            |
| V                                | Droga publiczna |
| IV                               | Droga ppoż.     |
| III                              | Oddziały        |
| II                               | Leśnictwa       |
| I                                | Pakiet 4        |
| CSS                              | Nadleśnictwa    |
| TPP/TPN                          |                 |



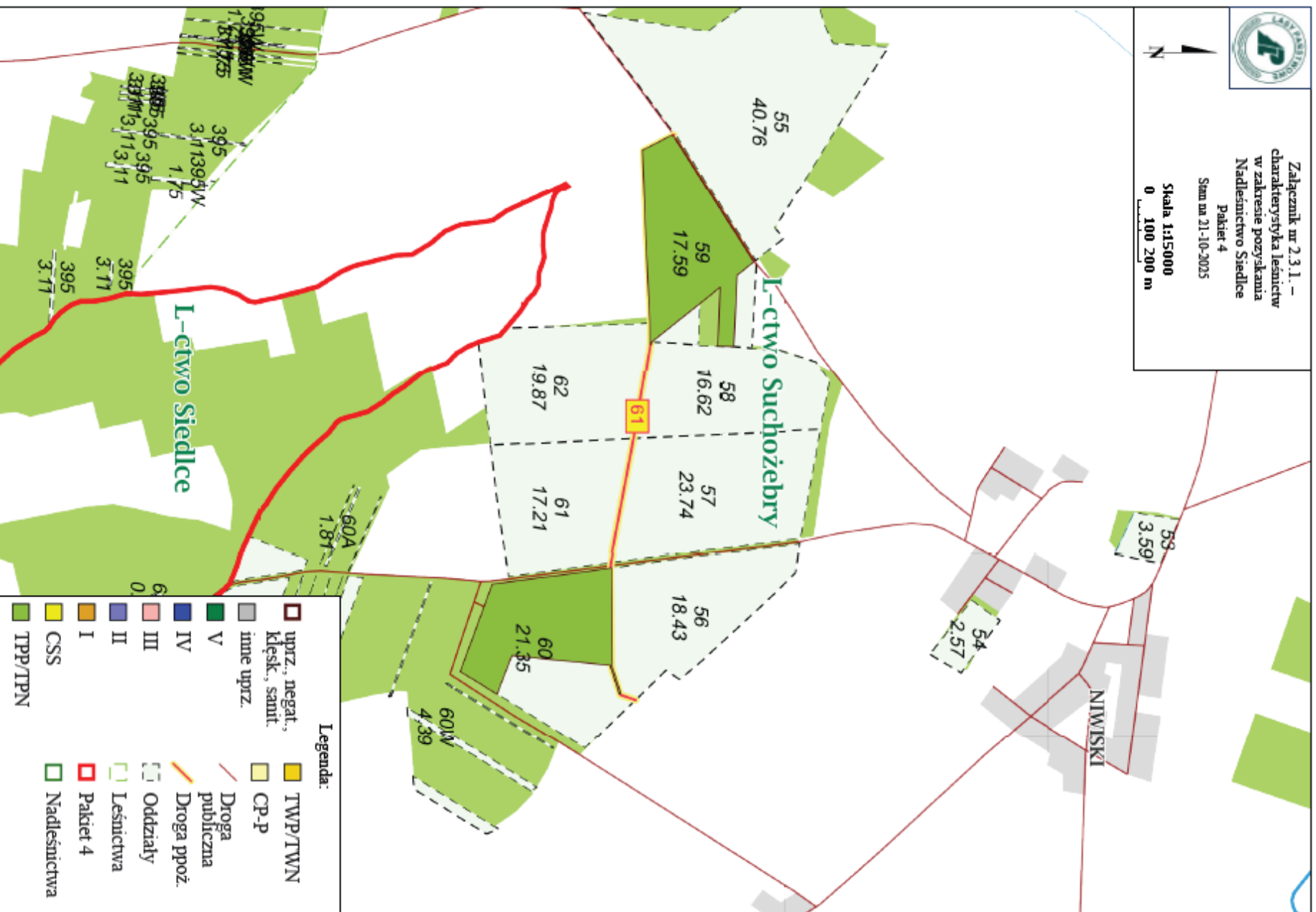
Załącznik w 2.3.1. –  
charakterystyka leśnictw  
w zakresie pozyskania  
Nadleśnictwo Siedlice

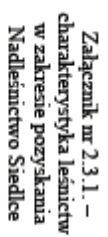
Pakiet 4

Stan na 21-10-2025

Skala 1:15000

0 100 200 m



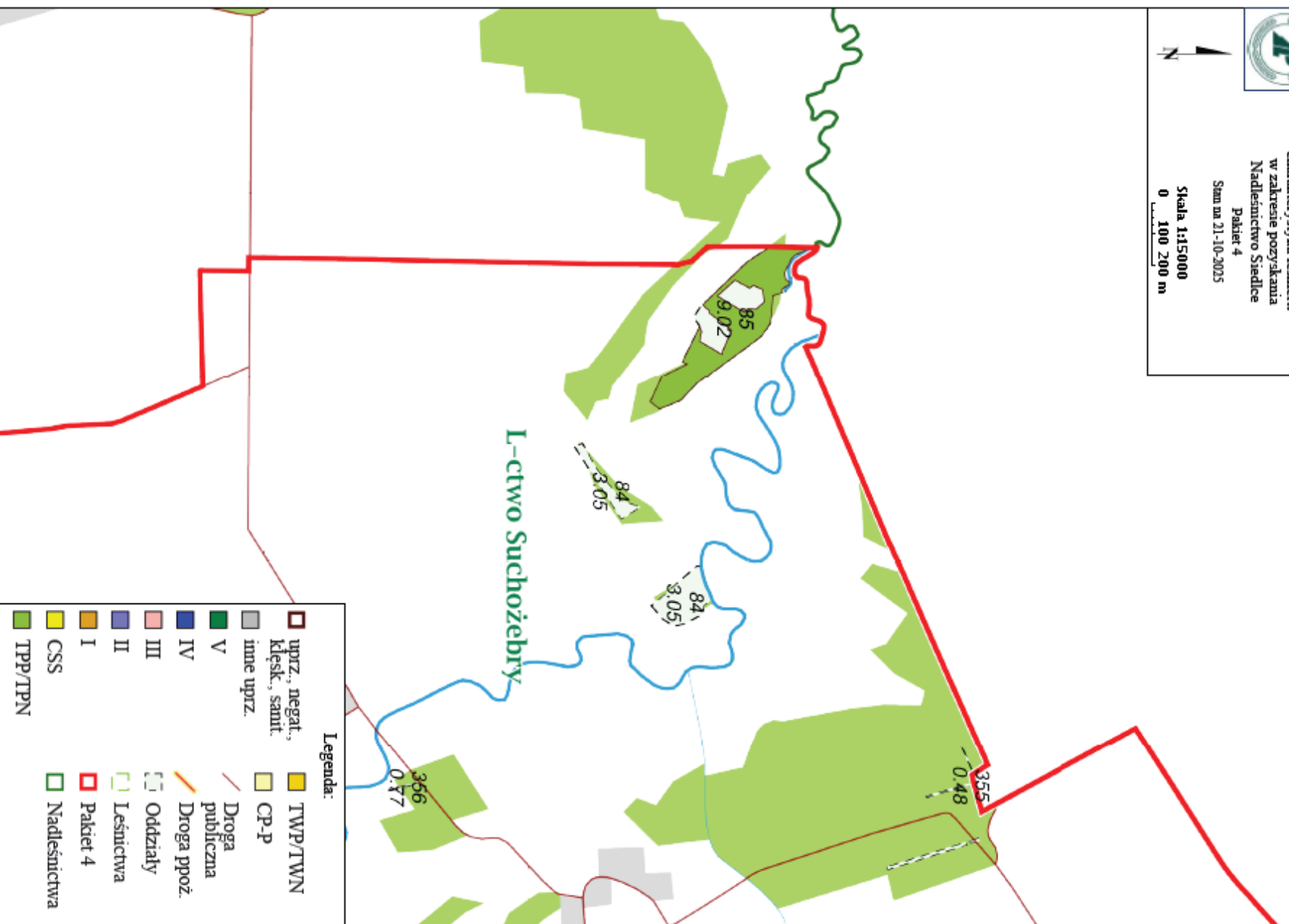


Stampa da 21-10-2025

Stampa da 21-10-2025

Skala 1:15000

0 100 200 m

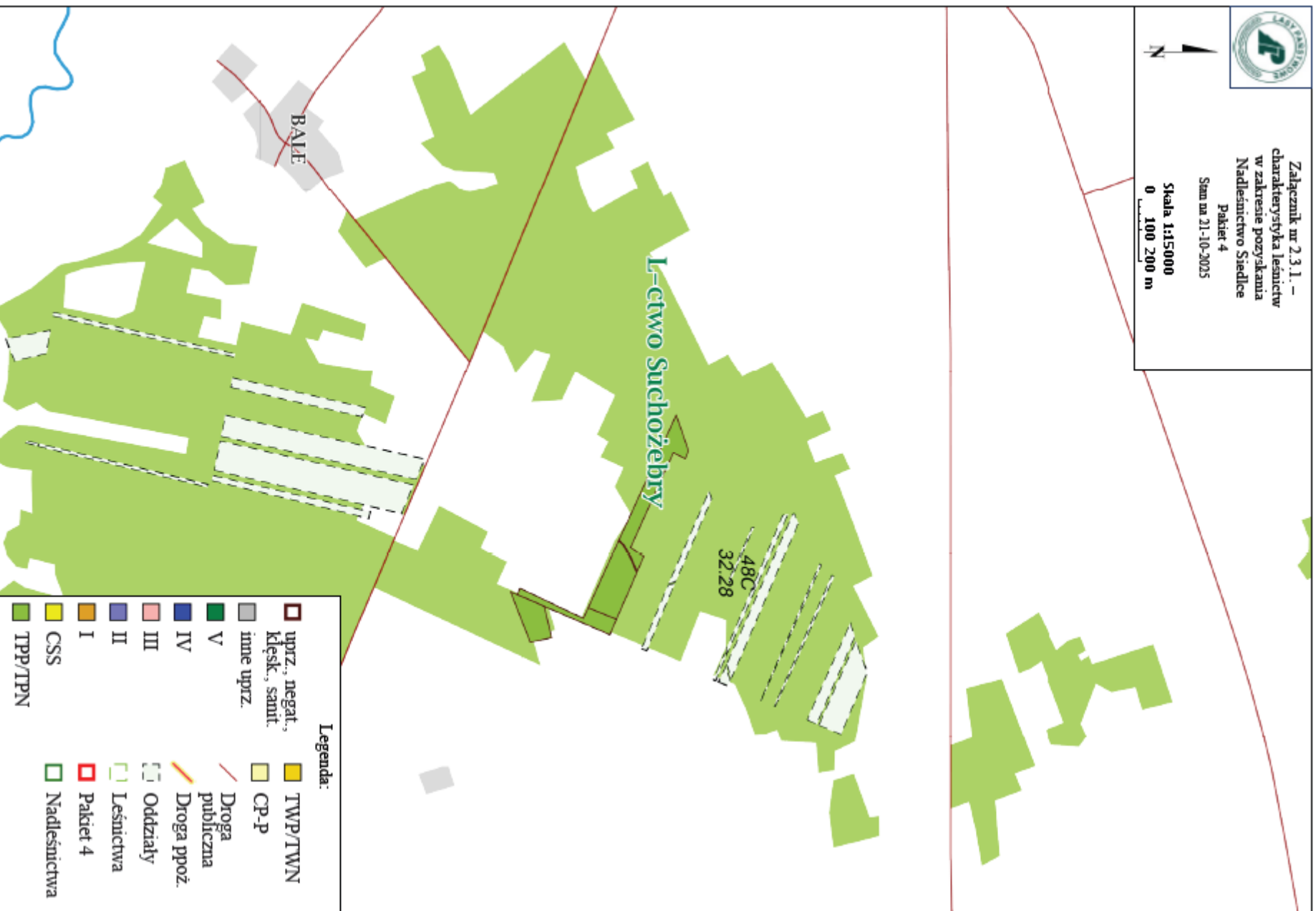




Załącznik nr 2.3.1. –  
charakterystyka leśnictw  
w zakresie pozyskania  
Nadleśnictwo Siedlice  
Pakiet 4

Stan na 21-10-2025

Skala 1:15000  
0 100 200 m





Załącznik nr 2.3.1. –  
charakterystyka leśnictw  
w zakresie pozyskania  
Nadleśnictwo Siedlice  
Pakiet 4

Stan na 21-10-2025

Skala 1:15000

0 100 200 m

